
CARPETA DE INFORMACIÓN DEL SISTEMA ASEGURADOR



SUPERINTENDENCIA
DE BANCA, SEGUROS Y AFP
República del Perú

Julio de 2025

El contenido de esta carpeta corresponde a la información
remitida por las empresas supervisadas del Sistema de
Seguros al 01 Setiembre 2025

PRESENTACIÓN

La Carpeta de Información del Sistema Asegurador brinda información histórica de las principales variables del Sistema y de los principales indicadores financieros de las Empresas de Seguros tanto a nivel agregado como a nivel de cada Empresa. La carpeta consta de un conjunto de gráficos y cuadros que son agrupados en los siguientes temas: Indicadores Generales, Producción, Siniestralidad, Reservas, Resultados, Inversiones y Gestión de Riesgos.

**SISTEMA
ASEGURADOR**

ÍNDICE					
INDICADORES GENERALES		RESERVAS		RESULTADOS	
Principales Cuentas	1	Evolución de las Reservas.	12	Gestión y Rentabilidad	20
Indicadores Financieros	2	- Evolución de las Reservas Retenidas y Cedidas		- Evolución Índices de Gestión	
Principales Cuentas por Empresas de Seguros Generales y de Vida	3	- Evolución de las Reservas Retenidas de Primas y Sinistros		- Ranking de Índices de Gestión	
Indicadores Financieros por Empresas de Seguros Generales y de Vida	4	- Estructura de las Reservas Retenidas y Cedidas		- Evolución del ROE y ROA	
Principales Cuentas por Empresas Mixtas	5	- Evolución de la Estructura de las Reservas Retenidas de Primas y Sinistros		- Ranking del ROE y ROA	
Indicadores Financieros por Empresas Mixtas	6				
		Detalle de la Evolución de las Reservas.	13		
PRODUCCIÓN		Estructura de las Reservas por Empresa de Seguros	14	RIESGO DE INVERSIÓN	
Primas y Variación de Primas	7	- Reservas Retenidas y Cedidas por Empresa de Seguro		Cobertura de Obligaciones Técnicas	21
- Evolución de las Primas de Seguros Netas y de Reaseguro Aceptado Anualizadas		- Reservas Retenidas de Primas y Sinistros por Empresa de Seguro		- Cobertura de Obligaciones Técnicas por Inversiones Elegibles Aplicadas	
- Variación de las Primas de Seguros Netas y de Reaseguro Aceptado		- Estructura de las Reservas Retenidas y Cedidas por Empresa de Seguros		- Ramos de Vida - Inversiones Elegibles Aplicadas y Obligaciones Técnicas	
- Evolución de las Primas Totales Anualizadas y del Índice de Retención		- Estructura de las Reservas Retenidas de Primas y Sinistros por Empresa de Seguro		- Ramos de No Vida - Inversiones Elegibles Aplicadas y Obligaciones Técnicas	
- Variación de las Primas Totales y Retenidas					
Ramos No Vida	8	Reservas de Primas y Sinistros por Ramos y Riesgos	15	Ranking de Cobertura de Obligaciones Técnicas	22
- Ramos Generales: Primas de Seguros Netas Anualizadas (PSNA)				- Ranking de Cobertura de Obligaciones Técnicas - Sistema	
- Ramos Generales: Variación de Primas		INVERSIONES		- Ranking de Cobertura de Obligaciones Técnicas - Grupos de Aseguradoras	
- Accidentes y Enfermedades: Primas de Seguros Netas		Rendimiento de las Inversiones	16	- Ranking de Cobertura de Obligaciones Técnicas - Ramos de No Vida	
- Accidentes y Enfermedades: Variación de Primas		- Evolución del Resultado de Inversiones Anualizado e Inversiones		- Ranking de Cobertura de Obligaciones Técnicas - Ramos de Vida	
		- Ranking de Rentabilidad de Inversiones			
Ramos de Vida	9	- Evolución de la Rentabilidad de las Inversiones - Sistema Asegurador		RIESGOS DE SOLVENCIA	
- Seguros de Vida: Primas de Seguros Netas Anualizadas		- Ranking de Rentabilidad de Inversiones Ajustada por Ganancias Netas No Realizadas		Requerimientos Patrimoniales, Patrimonio Efectivo y Cobertura Patrimonial	23
- Seguros de Vida: Variación de Primas				- Evolución de la Cobertura Patrimonial	
- Seguros del SPP: Primas de Seguros Netas Anualizadas		Inversiones Elegibles y No Elegibles	17	- Patrimonio Efectivo y Patrimonio Regulatorio	
- Seguros del SPP: Variación de Primas		- Inversiones por tipo de elegibilidad - Ramo de Vida		- Requerimientos Patrimoniales por Empresas de Seguros	
		- Variación de las Inversiones - Ramo de Vida		- Ranking de Cobertura Patrimonial	
		- Inversiones por tipo de elegibilidad - Ramo de No Vida			
		- Variación de las Inversiones - Ramo de No Vida			
SINIESTRALIDAD					
Índices de Siniestralidad	10	Inversiones Elegibles y No Elegibles	18		
- Índice de Siniestralidad - Sistema de Seguros		- Inversiones por tipo de elegibilidad - Sistema			
- Índice de Siniestralidad - Ramos de No Vida		- Variación de las Inversiones - Sistema			
- Índice de Siniestralidad - Ramos de Vida		- Inversiones Elegibles Aplicadas - Ramo de No Vida			
		- Inversiones Elegibles Aplicadas - Ramo de Vida			
Índices de Siniestralidad Anualizadas	11	Inversiones Elegibles Aplicadas a Obligaciones Técnicas	19		
- Índice de Siniestralidad - Ramos Generales		- Sistema			
- Índice de Siniestralidad - Seguros de Accidentes y Enfermedades		- Ramos de No Vida			
- Índice de Siniestralidad - Seguros de Vida		- Ramos Vida			
- Índice de Siniestralidad - Seguros del SPP					

INDICADORES GENERALES

Principales Cuentas del Sistema

	Jun-23	Set-23	Dic-23	Mar-24	Jun-24	Set-24	Dic-24	Mar-25	Jun-25	Jul-23	Jul-24	Jul-25	Var Jul 25 / Jul 24	
ESTADO DE SITUACIÓN FINANCIERA (En S/. Millones)													Abs	%
Inversiones Financieras (neto)	4 098	4 183	4 890	4 887	5 016	5 335	5 118	5 902	6 263	4 071	5 065	6 487	1 422,5	28,1
Inversiones (neto)	46 815	48 607	49 011	49 599	51 605	52 081	54 514	54 571	55 283	46 958	51 323	55 584	4 261,1	8,3
Inversiones en Inmuebles (neto)	4 288	4 378	4 545	4 639	4 664	4 754	4 884	4 950	5 147	4 286	4 705	5 179	473,2	10,1
Activo Total	73 828	76 078	77 058	78 554	80 729	81 645	83 694	86 183	86 220	74 258	79 638	87 160	7 522,3	9,4
Reservas Técnicas por Siniestros	11 155	11 069	10 565	10 634	10 820	10 695	10 584	10 770	10 451	11 295	10 743	10 506	(236,6)	(2,2)
Reservas Técnicas por Primas	44 992	46 216	46 955	47 967	49 215	49 513	51 104	51 728	52 421	45 061	48 826	53 046	4 220,8	8,6
Pasivo Total	63 866	65 875	66 086	67 753	69 483	69 533	71 126	74 038	73 615	64 152	68 077	74 295	6 218,5	9,1
Patrimonio Contable	9 961	10 203	10 971	10 790	11 235	12 108	12 562	12 143	12 603	10 106	11 557	12 863	1 305,9	11,3
ESTADO DE RESULTADOS (En S/. Millones)														
Primas de Seguros Netas Anualizadas	19 594	19 741	20 266	20 669	21 140	21 824	22 186	22 535	23 055	19 672	21 349	23 318	1 968,5	9,2
Primas Retenidas Anualizadas	14 431	14 571	15 000	15 357	15 840	16 506	17 031	17 584	18 179	14 486	16 014	18 451	2 436,5	15,2
Siniestros de Primas de Seguros Netos Anualizados	10 183	10 420	9 679	9 513	9 365	9 581	9 557	9 636	9 598	10 602	9 285	9 545	260,2	2,8
Siniestros Retenidos Anualizados	6 566	6 697	6 883	6 913	6 963	7 130	7 185	7 264	7 389	6 650	7 014	7 443	429,1	6,1
Retribuciones Retenidas Anualizados	3 219	3 297	3 362	3 426	3 440	3 488	3 545	3 629	3 723	3 253	3 456	3 763	306,9	8,9
Resultado Técnico Anualizado	573	727	907	1 039	1 199	1 182	1 381	1 530	1 354	643	1 246	1 337	91,1	7,3
Resultado de Inversiones Anualizado	3 796	3 793	3 813	4 026	3 948	4 256	4 111	3 768	4 131	3 723	4 049	4 143	94,1	2,3
Gastos de Administración Anualizados	2 405	2 458	2 548	2 645	2 663	2 735	2 693	2 695	2 757	2 436	2 677	2 772	95,0	3,5
Utilidad Neta del Ejercicio Anualizada	2 071	2 171	2 266	2 514	2 558	2 773	2 836	2 630	2 737	2 038	2 701	2 697	(3,8)	(0,1)
TASAS DE VARIACIÓN ANUAL (%)														
Primas de Seguros Netas Anualizadas	6,5	6,1	7,5	10,3	11,3	11,4	12,4	9,0	9,1	5,5	8,5	9,2	0,7	
Siniestros de Primas de Seguros Netos Anualizados	(2,3)	4,3	(1,1)	(5,9)	(6,7)	(5,9)	(8,3)	1,3	2,5	9,4	(12,4)	2,8	15,2	
Utilidad Neta del Ejercicio Anualizada	227,1	87,4	80,9	66,2	45,7	33,9	30,6	4,6	7,0	65,2	32,5	(0,1)	(32,7)	
Reservas Técnicas	10,3	9,4	7,0	6,6	7,0	7,2	7,7	6,6	4,7	6,7	5,7	6,7	1,0	
Patrimonio Contable	19,1	27,2	32,5	20,6	18,5	21,5	23,1	12,5	12,2	24,3	14,4	11,3	(3,1)	

1/ La suma del total del sistema considera los flujos y saldos de Mapfre Perú Vida, para el período previo a la fusión.

2/ Se autorizó a Avla Perú Compañía de Seguros S.A. la extensión del Plan de Adecuación de las inversiones realizadas con contragarantías conforme a lo indicado en la tercera disposición complementaria transitoria del "Reglamento de seguros de crédito, de caución y de fianzas emitidas por las empresas de seguros" hasta el 31/12/2026.

INDICADORES GENERALES													
Indicadores Financieros del Sistema													
	Jun-23	Set-23	Dic-23	Mar-24	Jun-24	Set-24	Dic-24	Mar-25	Jun-25	Jul-23	Jul-24	Jul-25	Var Jul 25 / Jul 24
Primas de Seguros / PBI (%) 1/	1,99	1,97	1,99	2,00	2,01	2,02	2,01	1,99	2,00	1,99	2,03	2,06	0,04
Ramos Generales	0,96	0,95	0,96	0,96	0,94	0,94	0,92	0,89	0,88	0,97	0,95	0,90	(0,05)
Ramos de Vida	1,02	1,01	1,03	1,04	1,06	1,08	1,09	1,10	1,12	1,03	1,07	1,16	0,09
Primas de Seguros / PEA (\$/) 2/	1 078,84	1 087,11	1 116,13	1 134,53	1 158,10	1 193,28	1 209,43	1 227,63	1 255,96	1 083,09	1 169,60	1 270,30	100,70
Ramos Generales	522,87	526,63	536,54	543,07	545,47	554,50	553,06	547,81	553,42	525,17	550,88	556,48	5,60
Ramos de Vida	555,97	560,48	579,59	591,46	612,63	638,78	656,37	679,81	702,54	557,92	618,72	713,82	95,10
INDICADORES CONTABLES 3/													
Liquidez													
Activo Corriente/Pasivo Corriente (N° de veces)	1,13	1,11	1,16	1,16	1,15	1,20	1,16	1,15	1,17	1,13	1,18	1,20	0,02
Pasivo Total/Patrimonio Contable (N° de veces)	6,41	6,46	6,02	6,28	6,18	5,74	5,66	6,10	5,84	6,35	5,89	5,78	(0,11)
Siniestralidad													
Siniestralidad Directa Anualizado (%)	51,97	52,79	47,76	46,03	44,30	43,90	43,08	42,76	41,63	53,89	43,49	40,93	(2,56)
Siniestralidad Cedida Anualizado (%)	68,89	70,93	52,61	48,98	45,43	45,97	45,80	46,87	44,62	75,00	42,65	42,66	0,01
Siniestralidad Retenida anualizado (%)	45,50	45,96	45,88	45,02	43,96	43,19	42,19	41,31	40,64	45,90	43,80	40,34	(3,46)
Gestión													
Índice Combinado Anualizado (%)	84,47	85,45	85,28	84,55	82,50	80,89	78,82	77,28	76,29	85,18	82,09	75,75	(6,34)
Índice de Retención de Riesgos Anualizado (%)	73,14	73,26	73,45	73,73	74,44	75,11	76,21	77,32	78,15	73,12	74,51	78,45	3,94
Índice de Manejo Administrativo (%)	16,66	16,87	16,98	17,22	16,81	16,57	15,81	15,33	15,17	16,82	16,71	15,02	(1,69)
Índice de Agenciamiento (%)	16,43	16,70	16,58	16,56	16,27	15,98	15,98	16,11	16,14	16,53	16,18	16,13	(0,05)
Periodo promedio de cobro de primas (N° de días)	72,69	73,85	74,41	75,58	76,37	76,72	78,10	77,93	76,59	72,86	76,53	75,81	(0,72)
Periodo promedio de pago de siniestros (N° de días)	234,74	236,01	257,26	257,07	255,76	245,18	240,06	234,34	230,62	227,73	256,12	230,78	(25,34)
Solvencia													
Patrimonio Efectivo / Requerimientos Patrimoniales 4/	1,37	1,34	1,31	1,44	1,43	1,38	1,38	1,38	1,36	1,37	1,41	1,36	(0,05)
Patrimonio Efectivo / Endeudamiento 4/	2,49	2,18	2,27	2,15	2,30	2,84	2,88	2,85	2,86	2,51	3,08	2,86	(0,22)
Ratio de Cobertura Patrimonial 4/	1,36	1,33	1,30	1,42	1,42	1,38	1,38	1,38	1,36	1,36	1,40	1,36	(0,05)
Cobertura Global de Obligaciones Técnicas 5/	1,06	1,07	1,07	1,06	1,06	1,07	1,07	1,06	1,06	1,06	1,06	1,06	0,00
Cobertura de Obligaciones Técnicas de Ramos Generales 5/	1,19	1,20	1,17	1,16	1,20	1,23	1,21	1,18	1,15	1,21	1,21	1,15	(0,06)
Cobertura de Obligaciones Técnicas de Ramos de Vida 5/	1,05	1,05	1,05	1,05	1,04	1,05	1,05	1,05	1,05	1,04	1,04	1,05	0,01
Reservas Técnicas/Patrimonio Contable	5,64	5,61	5,24	5,43	5,34	4,97	4,91	5,15	4,99	5,58	5,15	4,94	(0,21)
Primas Retenidas Anualizado/Patrimonio Promedio (N° de veces)	1,60	1,53	1,50	1,47	1,47	1,48	1,47	1,47	1,48	1,58	1,55	1,49	(0,06)
Rentabilidad													
Resultado Técnico Anualizado / Primas Retenidas Anualizadas (%)	3,97	4,99	6,05	6,76	7,57	7,16	8,11	8,70	7,45	4,44	7,78	7,25	(0,53)
Resultado de Inversiones Anualizado / Primas Retenidas Anualizadas (%)	26,31	26,03	25,42	26,21	24,92	25,79	24,14	21,43	22,72	25,70	25,29	22,46	(2,83)
Resultado de Inversiones Anualizado/Inversiones Promedio (%)	6,72	6,60	6,51	6,74	6,47	6,82	6,43	5,73	6,10	6,56	6,59	6,06	(0,52)
ROE (%) 6/	22,95	22,83	22,71	24,06	23,75	24,80	24,41	21,99	22,28	22,19	26,20	21,77	(4,43)
ROA (%) 7/	2,88	2,96	3,03	3,30	3,30	3,52	3,53	3,20	3,26	2,82	3,68	3,19	(0,49)

1/ Anualizado en base al PBI trimestral (BCRP)

2/ PEA anual o promedio de últimos cuatro trimestres de la EPEN (INEI)

3/ Se autorizó a Avia Perú Compañía de Seguros S.A. la extensión del Plan de Adecuación de las inversiones realizadas con contragarantías conforme a lo indicado en la tercera disposición complementaria transitoria del "Reglamento de seguros de crédito, de caución y de fianzas emitidas por las empresas de seguros" hasta el 31/12/2026.

4/ La información corresponde a Junio-2025

5/ La información corresponde a Junio-2025

6/ Resultado del Ejercicio Anualizado/Patrimonio Contable Promedio

7/ Resultado del Ejercicio Anualizado/Activo Total Promedio

INDICADORES GENERALES											
Principales Cuentas de Empresas de Seguros Generales y de Seguros de Vida											
Julio 2025	Empresas de Seguros Generales							Empresas de Seguros de Vida			
	AviaPerú 1/	Insur	La Positiva	Liberty	Qualitas	Cesce Perú	Grales.	La Positiva Vida	Ohio National Vida	Vivir Seguros	Vida
ESTADO DE SITUACIÓN FINANCIERA (En S/ Millones)											
Inversiones Financieras (neto)	44	379	43	7	36	397	906	209	61	95	366
Inversiones (neto)	9	29	1 217	57	30	13	1 356	5 637	218	1 137	6 992
Inversiones en Inmuebles (neto)	-	-	36	-	-	-	36	516	-	25	541
Activo Total	337	685	2 839	302	231	1 305	5 699	7 331	592	1 493	9 416
Reservas Técnicas por Sinistros	29	5	571	40	31	61	736	1 376	278	263	1 916
Reservas Técnicas por Primas	62	22	508	19	65	47	724	4 608	18	965	5 591
Pasivo Total	236	516	1 848	270	143	1 209	4 223	6 300	302	1 245	7 847
Patrimonio Contable	101	168	991	33	88	96	1 476	1 031	290	249	1 570
ESTADO DE RESULTADOS (En S/ Millones)											
Primas de Seguros Netas Anualizadas	213	112	1 383	68	119	185	2 079	1 481	280	663	2 424
Primas Retenidas Anualizadas	88	55	929	25	117	97	1 310	1 081	165	662	1 909
Sinistros de Primas de Seguros Netos Anualizadas	68	84	582	(6)	68	66	862	861	135	328	1 324
Sinistros Retenidos Anualizadas	23	14	469	0	68	15	589	619	72	329	1 019
Retribuciones Retenidas Anualizadas	14	8	218	6	28	15	288	190	1	3	194
Resultado Técnico Anualizado	54	46	209	17	17	58	402	19	108	77	204
Resultado de Inversiones Anualizado	18	26	184	5	4	48	285	324	20	69	413
Gastos de Administración Anualizado	66	22	216	14	28	30	376	90	18	32	140
Utilidad Neta del Ejercicio Anualizado	14	36	186	7	(5)	52	290	262	90	109	461
TASAS DE VARIACIÓN ANUAL (%)											
Primas de Seguros Netas Anualizadas	47,4	1,8	(1,6)	5,8	18,0	17,5	4,9	5,5	(45,4)	105,7	8,3
Sinistros de Primas de Seguros Netos Anualizadas	(36,6)	100,4	(9,7)	n.a.	27,2	81,4	(5,4)	9,5	(45,6)	164,5	14,3
Utilidad Neta del Ejercicio Anualizado	75,8	(2,8)	(14,8)	105,0	n.a.	6,6	(6,9)	(16,7)	(11,4)	147,4	0,2
Reservas Técnicas	45,3	10,0	(9,5)	(12,8)	20,1	45,9	(2,7)	7,4	(26,3)	46,6	10,3
Patrimonio Contable	2,8	(6,8)	13,2	28,3	49,8	20,4	12,0	8,2	46,0	88,9	22,3

1/ Se autorizó a Avia Perú Compañía de Seguros S.A. la extensión del Plan de Adecuación de las inversiones realizadas con contragarantías conforme a lo indicado en la tercera disposición complementaria transitoria del "Reglamento de seguros de crédito, de caución y de fianzas emitidas por las empresas de seguros" hasta el 31/12/2026.

INDICADORES GENERALES											
Indicadores Financieros de Empresas de Seguros Generales y de Seguros de Vida											
Julio 2025	Empresas de Seguros Generales							Empresas de Seguros de Vida			
	AviaPerú 5/	Insur	La Positiva	Liberty	Qualitas	Cesce Perú	Grales.	La Positiva Vida	Ohio National Vida	Vivir Seguros	Vida
INDICADORES CONTABLES											
Liquidez											
Activo Corriente/Pasivo Corriente (N° de veces)	1,71	1,28	1,21	0,86	2,87	1,07	1,19	0,67	1,31	1,10	0,80
Pasivo Total/Patrimonio Contable (N° de veces)	2,35	3,07	1,86	8,27	1,64	12,61	2,86	6,11	1,04	5,00	5,00
Siniestralidad											
Siniestralidad Directa Anualizada (%)	32,13	75,19	42,11	(9,06)	57,13	35,54	41,47	58,12	48,24	49,49	54,62
Siniestralidad Cedida Anualizada (%)	36,18	121,99	24,83	(14,58)	(3,45)	58,03	35,49	62,15	55,06	(62,91)	60,36
Siniestralidad Retenida Anualizada (%)	26,40	25,89	50,56	0,40	57,90	15,03	44,98	57,19	43,50	49,64	53,39
Gestión											
Indice Combinado Anualizado (%)	117,34	80,50	97,27	78,83	105,91	61,40	95,69	83,09	55,06	54,96	70,91
Indice de Retención de Riesgos Anualizado (%)	41,42	48,70	67,15	36,87	98,75	52,29	63,01	73,02	58,95	99,87	78,74
Indice de Manejo Administrativo (%)	74,77	40,69	23,26	54,63	24,20	31,25	28,73	8,31	11,17	4,80	7,34
Indice de Agenciamiento (%)	7,55	6,78	15,74	8,77	23,51	7,91	13,94	12,84	0,23	0,52	8,01
Periodo promedio de cobro de primas (N° de días)	58,53	92,51	139,87	23,63	239,82	68,91	124,57	34,11	55,16	35,91	37,03
Periodo promedio de pago de siniestros (N° de días)	72,51	9,32	327,59	(189,32)	80,27	250,18	254,57	178,20	529,70	92,70	192,77
Solvencia											
Patrimonio Efectivo / Requerimientos Patrimoniales 1/	2,61	8,10	1,32	1,77	2,40	1,64	1,78	1,51	9,25	1,22	1,75
Patrimonio Efectivo / Endeudamiento 1/	2,08	16,73	2,32	1,86	14,28	3,92	3,04	8,22	54,92	18,45	11,04
Ratio de Cobertura Patrimonial 1/	2,08	8,10	1,32	1,77	2,40	1,64	1,78	1,51	9,25	1,22	1,75
Cobertura Global de Obligaciones Técnicas 2/	1,45	1,08	1,21	1,14	1,15	1,00	1,12	1,04	1,25	1,05	1,05
Cobertura de Obligaciones Técnicas de Ramos Generales 2/	1,45	1,08	1,21	1,14	1,15	1,00	1,12	n.a.	n.a.	n.a.	n.a.
Cobertura de Obligaciones Técnicas de Ramos de Vida 2/	n.a.	n.a.	n.a.	n.a.	n.a.	n.a.	n.a.	1,04	1,25	1,05	1,05
Reservas Técnicas/Patrimonio Contable	0,90	0,16	1,09	1,83	1,09	1,13	0,99	5,80	1,02	4,94	4,78
Primas Retenidas Anualizadas/Patrimonio Promedio (N° de veces)	0,87	0,33	0,98	0,89	1,57	1,07	0,93	1,07	0,61	3,43	1,29
Rentabilidad											
Resultado Técnico Anualizado/Primas Reten. Anualizadas (%)	61,68	84,59	22,52	67,72	14,36	60,45	30,68	1,72	65,42	11,68	10,68
Resultado de Inversiones Anualizado/Primas Retenidas Anualizadas (%)	20,17	48,13	19,86	18,31	3,01	49,82	21,73	29,94	12,37	10,46	21,66
Resultado de Inversiones Anualizado/Inversiones Promedio (%)	25,45	6,57	13,02	3,75	4,21	7,26	10,33	4,97	4,66	6,03	5,10
ROE (%) 3/	13,50	22,04	19,60	23,18	(6,56)	58,10	20,60	25,85	33,18	56,53	31,21
ROA (%) 4/	4,23	7,42	6,62	2,88	(2,43)	6,41	5,96	3,65	13,10	8,77	5,06

1/ Resultado del Ejercicio Anualizado/Patrimonio Contable Promedio

2/ Resultado del Ejercicio Anualizado/Activo Total Promedio

3/ Se autorizó a Avia Perú Compañía de Seguros S.A. la extensión del Plan de Adecuación de las inversiones realizadas con contragarantías conforme a lo indicado en la tercera disposición complementaria transitoria del "Reglamento de seguros de crédito, de caución y de fianzas emitidas por las empresas de seguros" hasta el 31/12/2026.

INDICADORES GENERALES										
Principales Cuentas de Empresas Mixtas										
Julio 2025	Empresas Mixtas									Total Sistema
	BNP Paribas Cardif	Chubb Perú	Crecer Seguros	Interseguro	Mapfre Perú	Pacifico Seguros	Protecta	Rimac	Mixtas	
ESTADO DE SITUACIÓN FINANCIERA (En S/. Millones)										
Inversiones Financieras (neto)	87	111	161	179	170	1 944	796	1 768	5 216	6 487
Inversiones (neto)	470	96	294	14 258	3 297	13 689	2 640	12 493	47 235	55 584
Inversiones en Inmuebles (neto)	-	-	24	1 643	183	617	1 178	956	4 602	5 179
Activo Total	808	589	773	17 039	6 711	19 351	4 877	21 898	72 046	87 160
Reservas Técnicas por Siniestros	106	121	54	269	1 307	2 597	45	3 356	7 854	10 506
Reservas Técnicas por Primas	206	118	284	14 398	2 895	12 013	4 202	12 616	46 732	53 046
Pasivo Total	465	421	675	15 491	5 741	16 127	4 541	18 765	62 226	74 295
Patrimonio Contable	343	168	98	1 547	970	3 224	336	3 132	9 818	12 863
ESTADO DE RESULTADOS (En S/. Millones)										
Primas de Seguros Netas Anualizadas	512	245	288	1 855	3 065	5 490	868	6 493	18 815	23 318
Primas Retenidas Anualizadas	485	192	264	1 835	2 308	4 814	849	4 486	15 232	18 451
Siniestros de Primas de Seguros Netos Anualizadas	55	57	39	1 122	939	2 134	242	2 770	7 359	9 545
Siniestros Retenidos Anualizadas	49	23	29	1 122	675	1 738	232	1 965	5 834	7 443
Retribuciones Retenidas Anualizadas	299	63	114	195	777	998	52	781	3 280	3 763
Resultado Técnico Anualizado	127	92	38	(410)	347	373	(197)	362	731	1 337
Resultado de Inversiones Anualizado	44	4	29	1 004	215	1 000	290	858	3 445	4 143
Gastos de Administración Anualizado	78	47	50	158	394	722	63	743	2 255	2 772
Utilidad Neta del Ejercicio Anualizado	65	38	15	436	188	693	31	479	1 947	2 697
TASAS DE VARIACIÓN ANUAL (%)										
Primas de Seguros Netas Anualizadas	(18,6)	6,3	(3,3)	46,4	4,4	10,0	47,5	4,9	9,8	9,2
Siniestros de Primas de Seguros Netos Anualizadas	(36,6)	(44,6)	(14,0)	11,7	(15,1)	1,8	16,7	8,0	2,0	2,8
Utilidad Neta del Ejercicio Anualizado	17,4	7,5	16,0	15,8	(1,4)	(9,9)	(37,7)	9,3	0,9	(0,1)
Reservas Técnicas	(12,5)	(4,4)	31,5	6,3	4,5	7,3	19,7	3,6	6,5	6,7
Patrimonio Contable	(3,6)	0,3	17,4	14,8	10,9	8,5	8,8	10,0	9,6	11,3

INDICADORES GENERALES										
Indicadores Financieros de Empresas Mixtas										
Julio 2025	Empresas Mixtas								Mixtas	Total Sistema
	Cardif	Chubb Perú	Crece Seguros	Interseguro	Mapfre Perú	Pacifico Seguros	Protecta	Rimac		
INDICADORES CONTABLES										
Liquidez										
Activo Corriente/Pasivo Corriente (N° de veces)	1,28	1,68	1,11	1,37	1,09	1,23	3,87	1,26	1,27	1,20
Pasivo Total/Patrimonio Contable (N° de veces)	1,36	2,51	6,92	10,00	5,92	5,00	13,49	5,99	6,34	5,77
Siniestralidad										
Siniestralidad Directa Anualizada (%)	10,82	23,16	13,52	60,52	30,63	38,87	27,94	42,66	39,11	40,93
Siniestralidad Cedida Anualizada (%)	23,03	33,31	39,32	0,17	33,65	57,80	56,11	40,54	41,70	42,66
Siniestralidad Retenida Anualizada (%)	10,16	11,89	11,16	61,16	29,26	36,11	27,31	43,82	38,30	40,34
Gestión										
Índice Combinado Anualizado (%)	87,90	68,91	73,28	80,41	80,00	71,85	40,95	77,80	74,65	75,75
Índice de Retención de Riesgos Anualizado (%)	94,72	54,45	91,60	98,95	74,52	87,36	97,81	68,66	80,10	78,45
Índice de Manejo Administrativo (%)	16,14	24,33	18,85	8,61	17,06	15,01	7,46	16,57	14,81	15,02
Índice de Agenciamiento (%)	58,35	24,07	39,64	10,53	25,36	18,18	6,04	12,03	17,41	16,13
Periodo promedio de cobro de primas (N° de días)	49,93	74,59	28,67	10,52	109,41	61,23	6,21	102,99	75,42	75,81
Periodo promedio de pago de siniestros (N° de días)	390,46	391,96	181,12	38,42	495,60	227,46	29,44	242,77	234,84	230,78
Solvencia										
Patrimonio Efectivo / Requerimientos Patrimoniales 1/	1,87	1,68	1,28	1,30	1,17	1,24	1,12	1,31	1,28	1,36
Patrimonio Efectivo / Endeudamiento 1/	4,16	4,12	2,16	1,98	3,66	2,51	1,67	2,93	2,53	2,86
Ratio de Cobertura Patrimonial 1/	1,87	1,68	1,28	1,30	1,17	1,24	1,12	1,31	1,28	1,36
Cobertura Global de Obligaciones Técnicas 2/	1,30	1,41	1,05	1,03	1,07	1,07	1,01	1,09	1,06	1,06
Cobertura de Obligaciones Técnicas de Ramos Generales 2/	1,45	1,39	1,06	1,03	1,03	1,10	n.a.	1,27	1,17	1,15
Cobertura de Obligaciones Técnicas de Ramos de Vida 2/	1,27	1,59	1,04	1,03	1,09	1,06	1,01	1,05	1,05	1,05
Reservas Técnicas/Patrimonio Contable	0,91	1,42	3,47	9,47	4,33	4,53	12,61	5,10	5,56	4,94
Primas Retenidas Anualizadas/Patrimonio Promedio (N° de veces)	1,36	1,21	2,92	1,28	2,54	1,51	2,59	1,48	1,60	1,49
Rentabilidad										
Resultado Técnico Anualizado/Primas Reten. Anualizadas (%)	26,10	47,84	14,25	(22,36)	15,05	7,76	(23,23)	8,06	4,80	7,25
Resultado de Inversiones Anualizado/Primas Retenidas Anualizadas (%)	9,05	2,11	11,04	54,73	9,33	20,77	34,21	19,13	22,62	22,46
Resultado de Inversiones Anualizado/Inversiones Promedio (%)	6,13	1,35	5,12	6,24	6,20	6,10	6,71	5,50	5,99	6,06
ROE (%) 3/	18,25	23,79	17,14	30,35	20,70	21,76	9,50	15,76	20,48	21,77
ROA (%) 4/	7,66	6,05	2,39	2,64	2,84	3,59	0,69	2,23	2,76	3,19

1/ La información corresponde a Junio-2025

2/ La información corresponde a Junio-2025

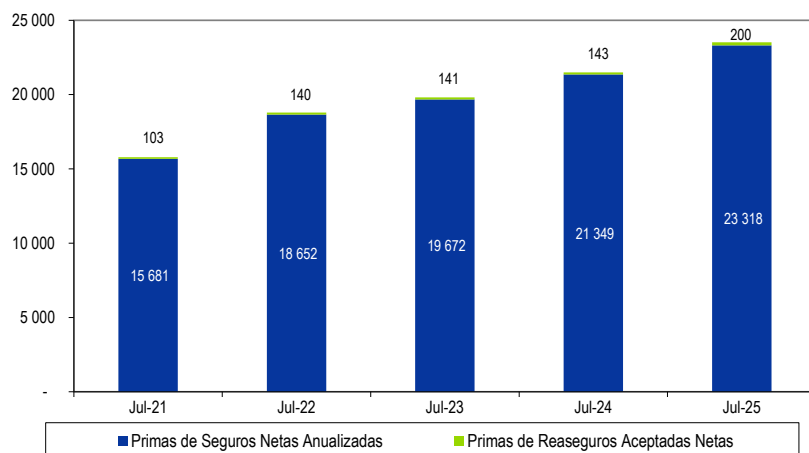
3/ Resultado del Ejercicio Anualizado/Patrimonio Contable Promedio

4/ Resultado del Ejercicio Anualizado/Activo Total Promedio

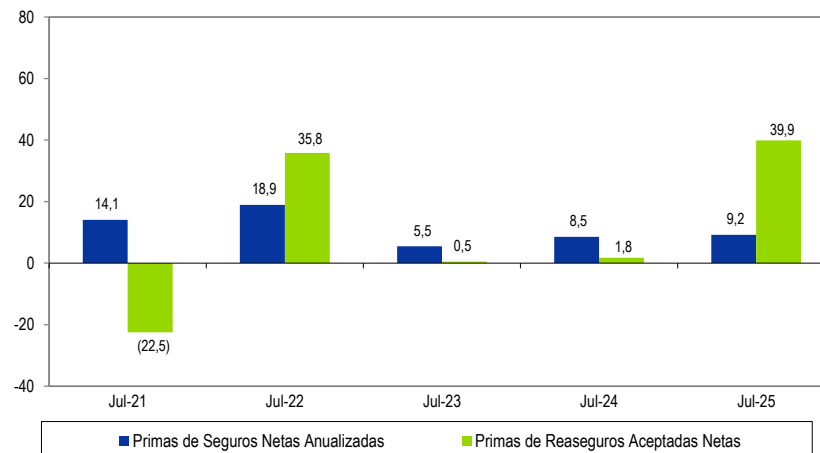
PRODUCCIÓN

Evolución de Primas por Tipo de Ingreso y del índice de Retención

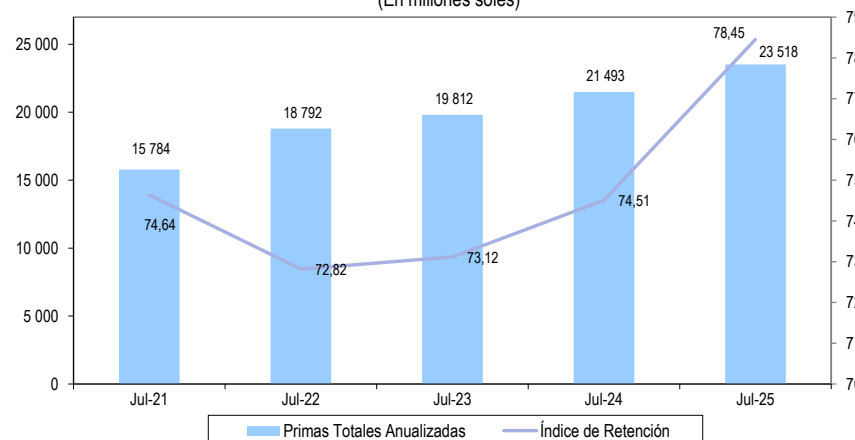
Evolución de las Primas de Seguros Netas y de Reaseguro Aceptado Anualizadas
(En millones de soles)



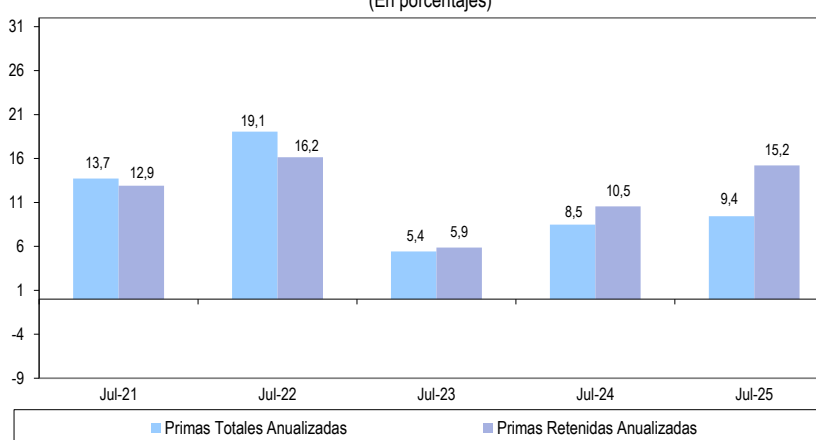
Variación de las Primas de Seguros Netas y de Reaseguro Aceptado Anualizadas
(En porcentajes)



Evolución de las Primas Totales Anualizadas y del Índice de Retención
(En millones soles)



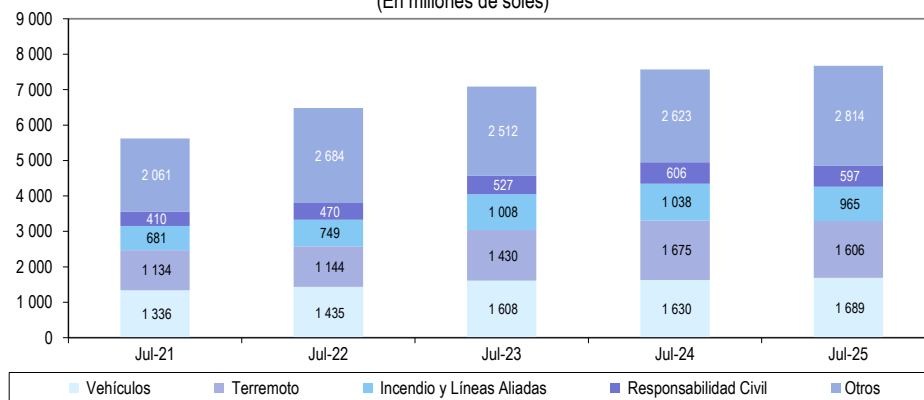
Variación de las Primas Totales y Retenidas Anualizadas
(En porcentajes)



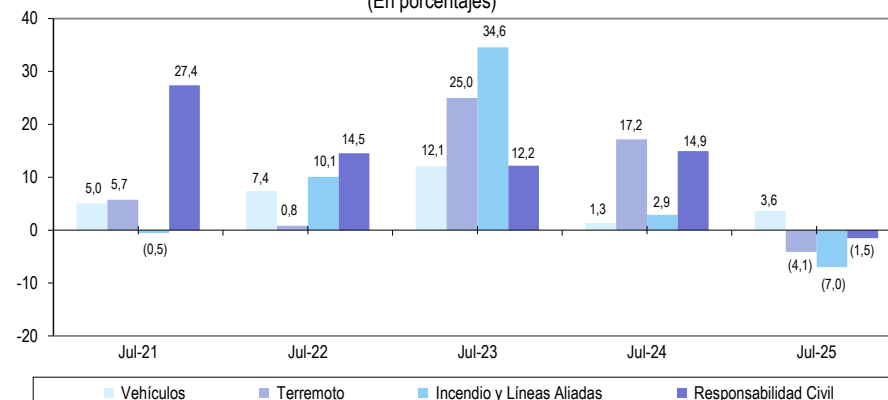
PRODUCCIÓN

Evolución de Primas por Riesgos de Ramos de No Vida

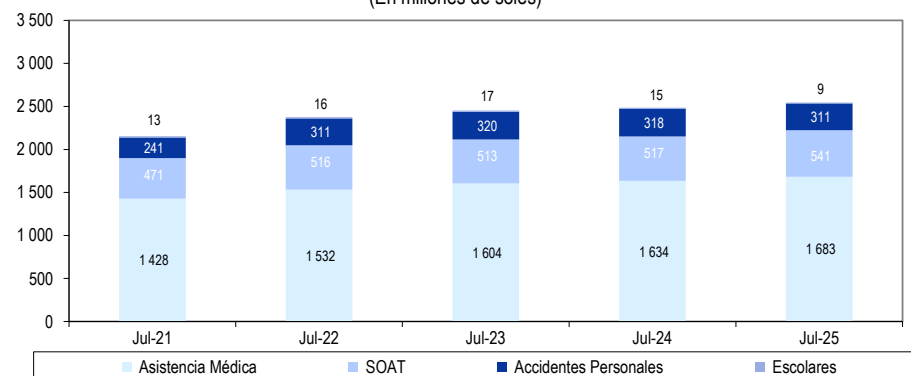
Ramos Generales: Primas de Seguros Netas Anualizadas
(En millones de soles)



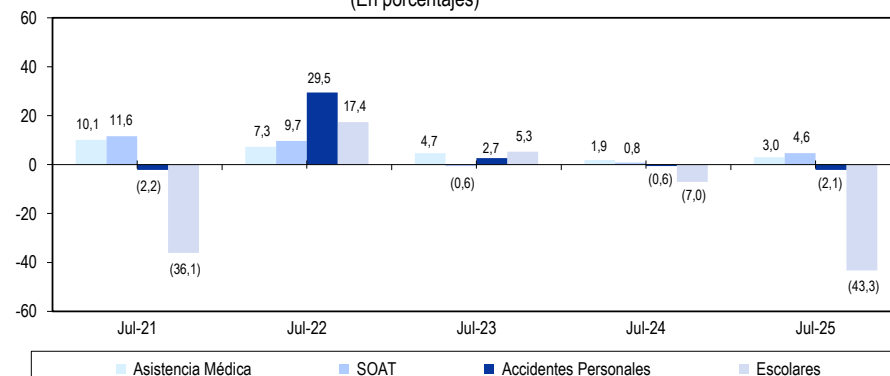
Ramos Generales: Variación de Primas
(En porcentajes)



Accidentes y Enfermedades: Primas de Seguros Netas Anualizadas
(En millones de soles)



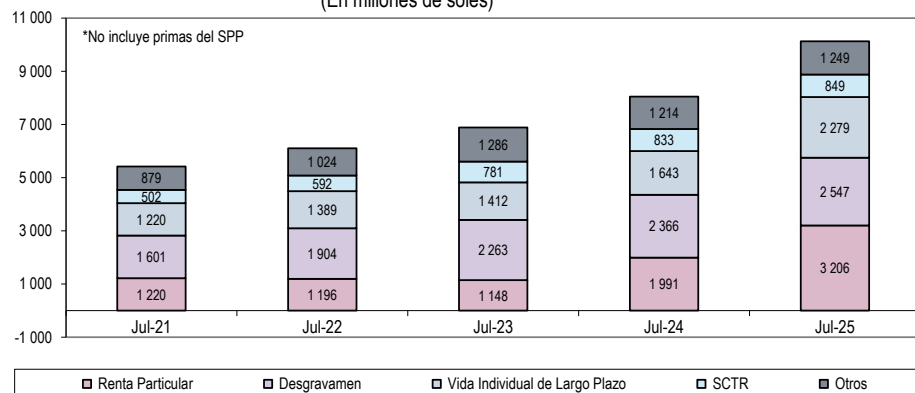
Accidentes y Enfermedades: Variación de Primas
(En porcentajes)



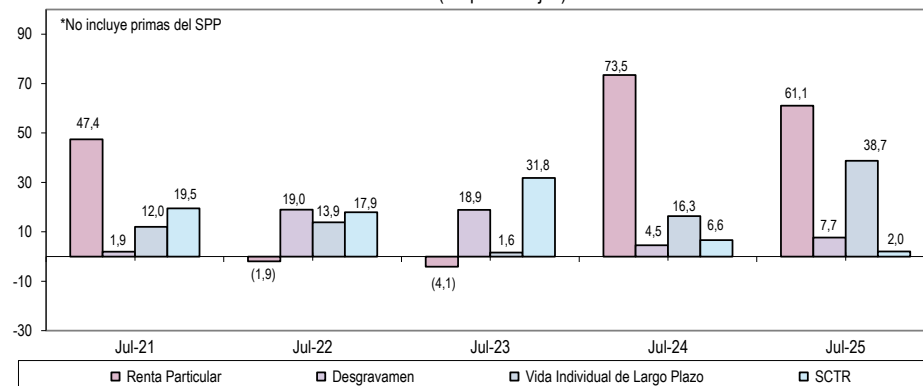
PRODUCCIÓN

Evolución de Primas por Riesgos de Ramos de Vida

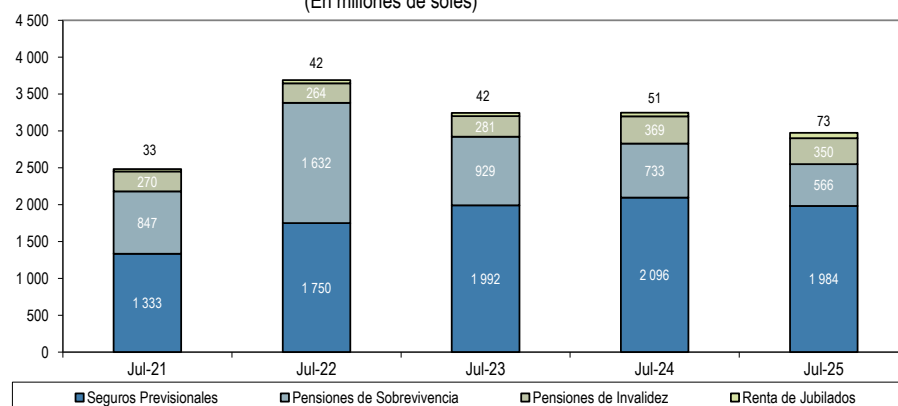
Seguros de Vida: Primas de Seguros Netas Anualizadas (PSNA)
(En millones de soles)



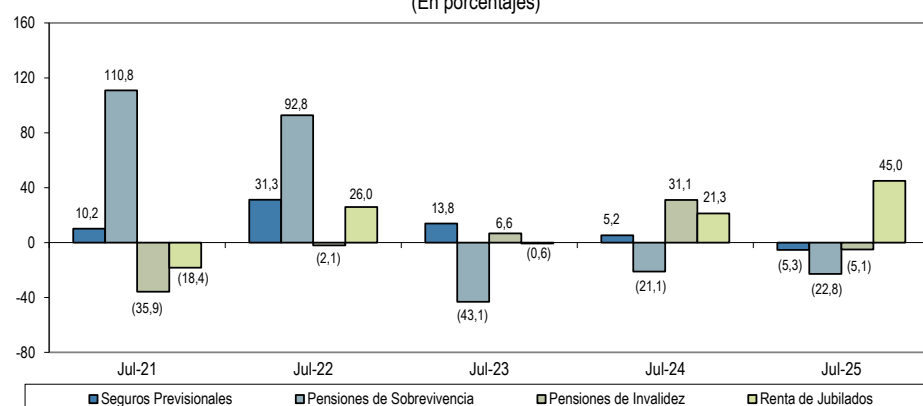
Seguros de Vida: Variación de Primas
(En porcentajes)



Seguros del SPP: Primas de Seguros Netas Anualizadas (PSNA)
(En millones de soles)



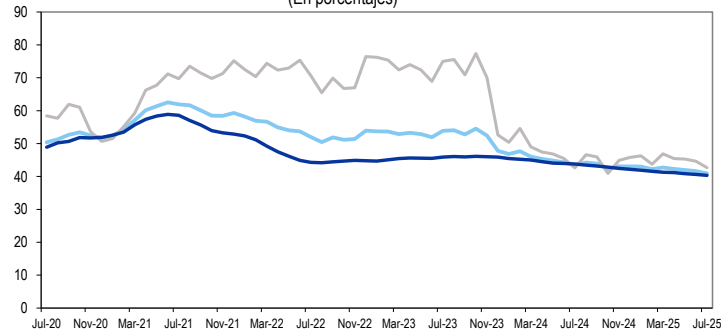
Seguros del SPP: Variación de Primas
(En porcentajes)



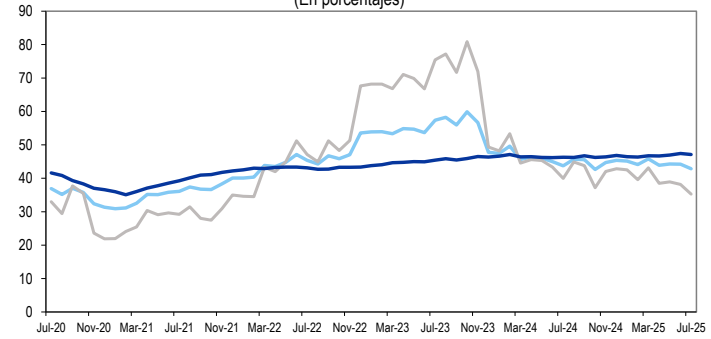
SINIESTRALIDAD

Evolución de Índices de Siniestralidad del Sistema y por Ramos

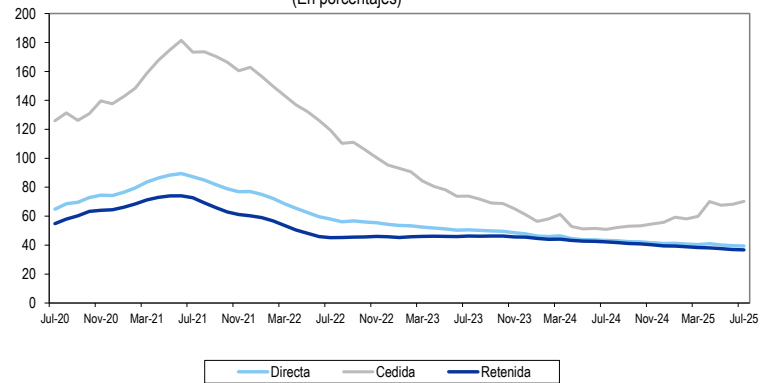
Índices de Siniestralidad - Sistema de Seguros
(En porcentajes)



Índices de Siniestralidad - Ramos de No Vida
(En porcentajes)



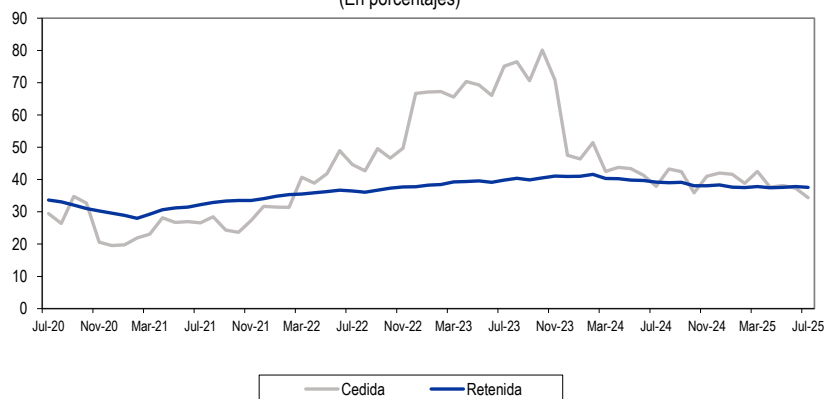
Índices de Siniestralidad - Ramos de Vida
(En porcentajes)



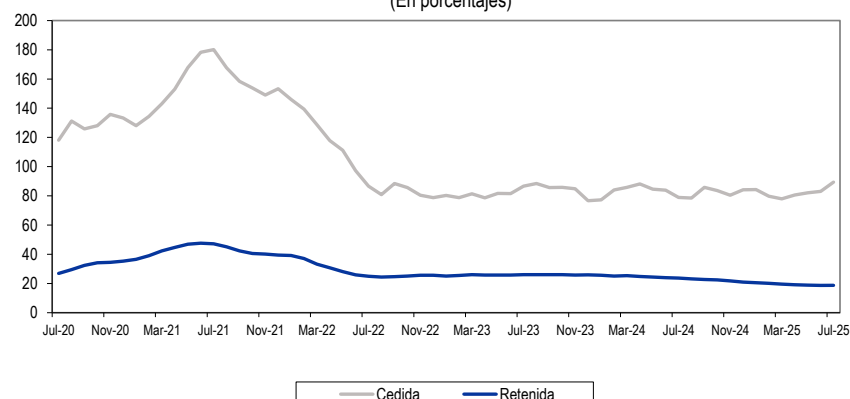
SINIESTRALIDAD

Evolución de Índices de Siniestralidad por Ramo

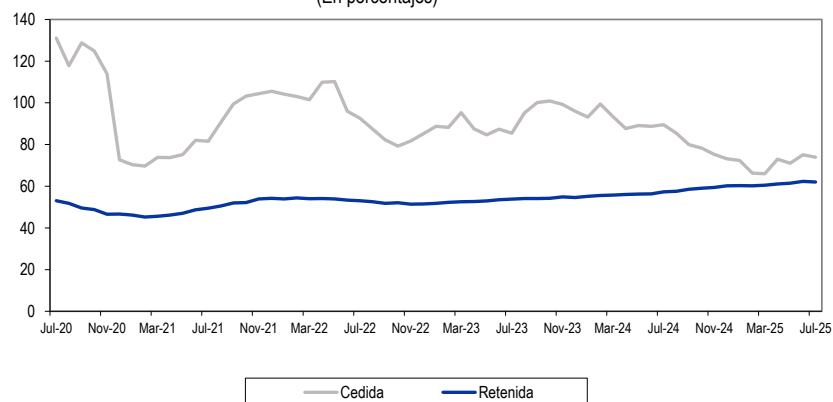
Índices de Siniestralidad - Ramos Generales
(En porcentajes)



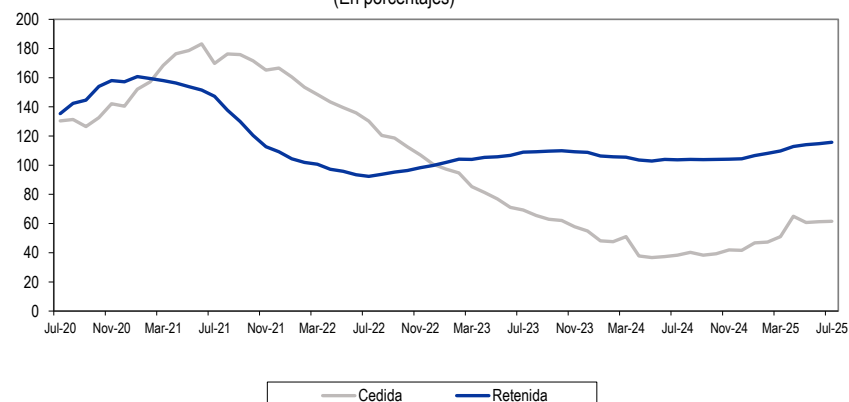
Índices de Siniestralidad - Seguros de Vida
(En porcentajes)



Índices de Siniestralidad - Seguros de Accidentes y Enfermedades
(En porcentajes)



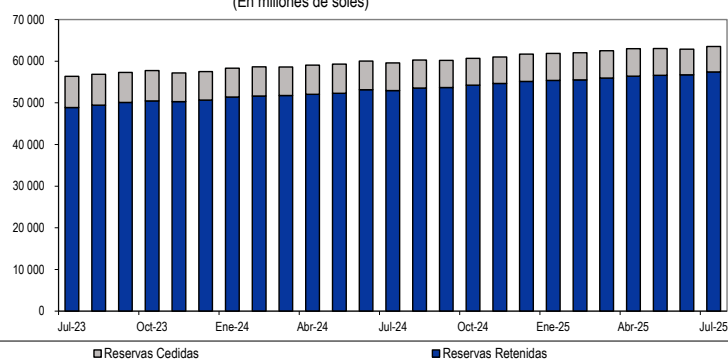
Índices de Siniestralidad - Seguros del SPP
(En porcentajes)



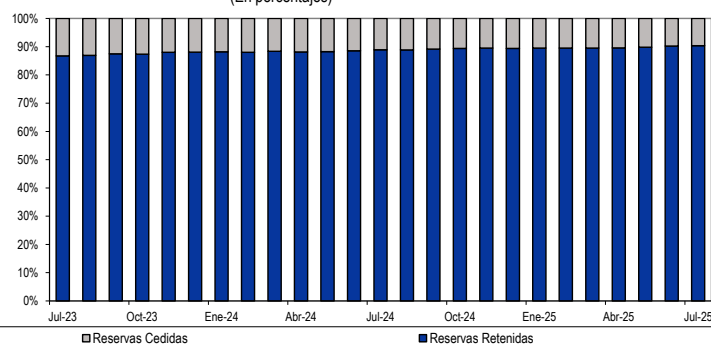
RESERVAS

Evolución de las Reservas

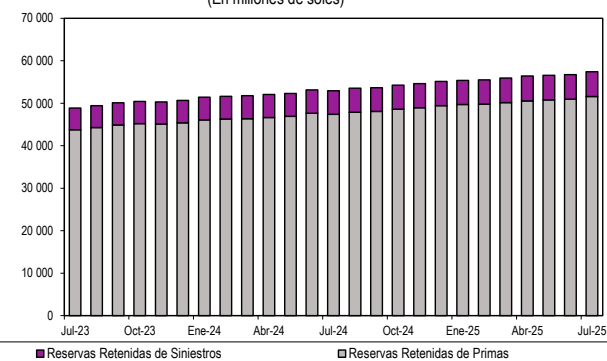
Evolución de las Reservas Retenidas y Cedidas
(En millones de soles)



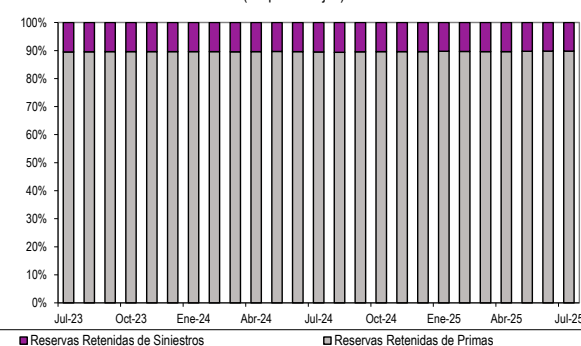
Estructura de las Reservas Retenidas y Cedidas
(En porcentajes)



Evolución de las Reservas Retenidas de Primas y Sinistros
(En millones de soles)



Evolución de la Estructura de las Reservas Retenidas de Primas y Sinistros
(En porcentajes)



RESERVAS

Composición de las Reservas del Sistema

Concepto	(En Millones de S/.)		(En % de las Reservas Totales)		Var. Anual (En %)
	Jul-24	Jul-25	Jul-24	Jul-25	25/24
Reservas Totales	59 569	63 553	100,00	100,00	6,69
Reservas Cedidas	6 619	6 129	11,11	9,64	(7,40)
Reservas Retenidas	52 950	57 424	88,89	90,36	8,45
Reservas Retenidas de Siniestros	5 556	5 852	9,33	9,21	5,32
Reserva de siniestros pendientes de pago o liquidación directos	6 848	6 515	11,50	10,25	(4,86)
Reserva de siniestros pendientes de pago o liquidación de reaseguro aceptado	83	66	0,14	0,10	(19,96)
IBNR	2 994	3 100	5,03	4,88	3,54
Margen sobre la mejor estimación (MOCE)	175	188	0,29	0,30	7,41
Gastos de liquidación	198	204	0,33	0,32	2,64
Riesgos catastróficos	191	188	0,32	0,30	(1,83)
Reserva de siniestros cedidos	(5 187)	(4 655)	(8,71)	(7,32)	(10,26)
Reservas adicionales	254	246	0,43	0,39	(3,23)
Reservas Retenidas de Primas y Pasivos de componentes de ahorro o inversión	47 393	51 572	79,56	81,15	8,82
RRC por primas de seguros no devengadas	3 521	3 592	5,91	5,65	2,01
RRC por primas de reaseguro aceptado no devengadas	51	56	0,09	0,09	9,87
Reserva matemática directa	37 548	38 858	63,03	61,14	3,49
Reserva matemática de reaseguro aceptado	63	62	0,11	0,10	(2,13)
Pasivo de componente de ahorro o inversión	7 228	10 067	12,13	15,84	39,28
RRC cedida	(1 373)	(1 408)	(2,31)	(2,22)	2,57
Reserva matemática cedida	(59)	(66)	(0,10)	(0,10)	11,74
Reservas adicionales	414	411	0,70	0,65	(0,83)

1/ Obtenido a partir de la información contenida en las cuentas 2601 (Siniestros reportados pendientes de liquidación) y 2606 (Siniestros reportados pendientes de pago) del Plan de Cuentas para Empresas del Sistema Asegurador.

2/ Comprende la información contenida en la cuenta 2602 (Siniestros ocurridos y no reportados) más la parte de la cuenta 2603 (Reserva de siniestros - reaseguro aceptado) referida a IBNR.

3/ Comprende la información contenida en la cuenta 2603 del Plan de Cuentas para Empresas del Sistema Asegurador referida a siniestros pendientes de liquidación y pendientes de pago.

4/ Comprende la información contenida en la cuenta 2605 (Reservas de siniestros - primas cedidas) del Plan de Cuentas para Empresas del Sistema Asegurador.

5/ Comprende la información contenida en la cuenta 2609 del Plan de Cuentas para Empresas del Sistema Asegurador, incluyendo gastos de liquidación directos (ALAE) e indirectos (ULAE).

6/ Obtenido a partir de la información contenida en la cuenta 2608 del Plan de Cuentas para Empresas del Sistema Asegurador, concepto incorporado mediante Res. SBS N° 1856-2020 de julio de 2020.

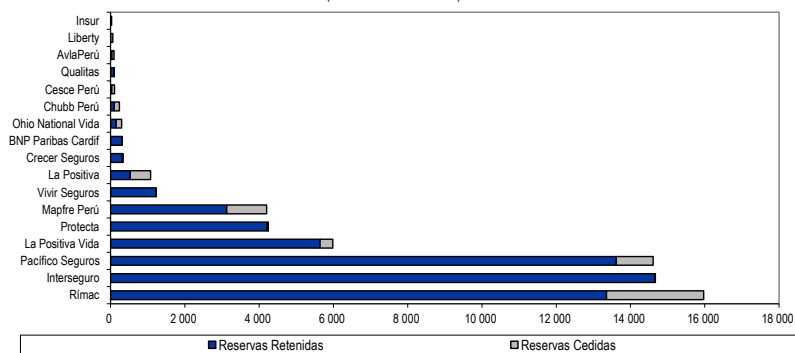
7/ Obtenido a partir de la información contenida en las cuentas 2703 (Matemática de vida de primas de seguros), 2708, 2709 y 1903 del Plan de Cuentas para Empresas del Sistema Asegurador.

La cuenta 2708, referida a pasivos provenientes de componentes de ahorro y/o inversión separables donde el riesgo financiero es asumido total o parcialmente por la empresa de seguros, fue incorporada por Res. SBS N° 2388-2021 de agosto de 2021. Por su parte, la cuenta 2709, referida a pasivos provenientes de contratos en los que el riesgo financiero es asumido completamente por el asegurado fue incorporada mediante Res. SBS N° 3299-2022, vigente a partir de enero de 2023.

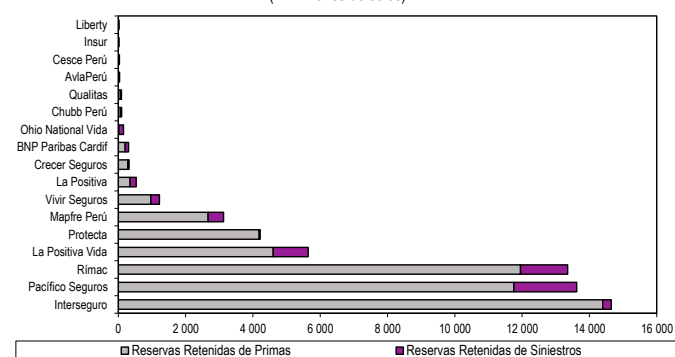
RESERVAS

Estructura de las Reservas por Empresas

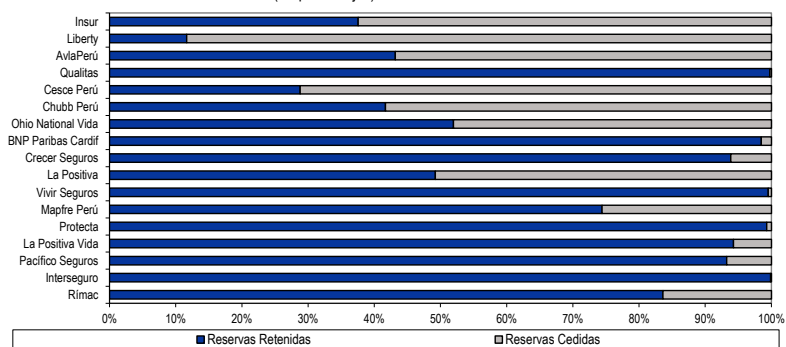
Reservas Retenidas y Cedidas por Empresa de Seguro
(En millones de soles)



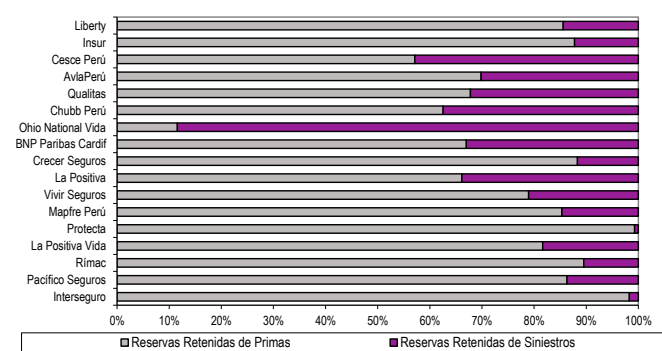
Reservas Retenidas de Primas y Sinistros por Empresa de Seguro
(En millones de soles)



Estructura de las Reservas Retenidas y Cedidas por Empresa de Seguros
(En porcentajes)



Estructura de las Reservas Retenidas de Primas y Sinistros por Empresa de Seguro
(En porcentajes)



RESERVAS						
Reservas de Primas y Siniestros por Riesgos						
Reservas de Primas y Siniestros por Ramos y Riesgos a Julio 2025 (En millones de soles)						
Ramo \ Tipo de Reserva	Reservas de Riesgos en Curso y Matemáticas		Reserva de Siniestros Reportados		Reservas de Siniestros Ocurridos y no Reportados	
	Primas Cedidas	Directas de Primas de Seguros y Reaseguro Aceptado	Primas Cedidas	Directas de Primas de Seguros y Reaseguro Aceptado	Primas Cedidas	Directas de Primas de Seguros y Reaseguro Aceptado
Ramos Generales	1 394	2 778	2 626	3 383	94	112
Incendio y Líneas Aliadas	752	1 015	1 062	1 137	-3	20
Vehículos	4	724	5	421	0	-42
Transportes	57	99	59	106	8	8
Marítimos	30	47	23	41	0	4
Aviación	68	72	151	153	17	17
Terremoto	0	0	0	0	0	0
Seguros de Accidentes y Enfermedades	16	997	30	386	24	244
Accidentes Personales	15	196	26	92	9	29
Asistencia Médica	1	562	3	164	13	208
SOAT	0	239	2	131	2	7
Seguros de Vida	65	11 326	462	1 782	495	1 960
Vida Individual de Largo Plazo	10	6 548	27	173	11	79
Vida Ley Trabajadores	5	80	31	113	18	145
Desgravamen	1	159	55	301	33	246
Seguro Complementario de Trabajo de Riesgo	19	3 689	337	1 063	422	1 400
Seguros del SPP	0	27 467	516	1 234	406	783
Seguros Previsionales	0	0	516	1 138	406	783
Pensiones de Invalidez	0	6 022	0	18	0	0
Pensiones de Supervivencia	0	10 803	0	48	0	0
Rentas de Jubilados	0	10 642	0	30	0	0
TOTAL	1 474	42 568	3 634	6 785	1 020	3 100

1/ Información obtenida a partir de las cuentas 2705 y 2706 del Plan de Cuentas para Empresas del Sistema Asegurador.

2/ Información obtenida a partir de las cuentas 2701, 2702, 2703 y 2704 del Plan de Cuentas para Empresas del Sistema Asegurador.

3/ Información obtenida a partir de la cuenta 2605 del Plan de Cuentas para Empresas del Sistema Asegurador.

4/ Información obtenida a partir de las cuentas 2601, 2603, 2606 y 2609 del Plan de Cuentas para Empresas del Sistema Asegurador.

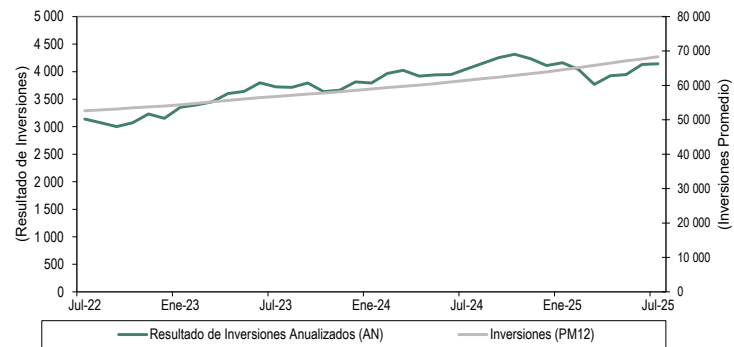
5/ Información obtenida a partir de las cuentas 2602 y 2603 del Plan de Cuentas para Empresas del Sistema Asegurador.

6/ Información obtenida a partir de la cuenta 2604 del Plan de Cuentas para Empresas del Sistema Asegurador.

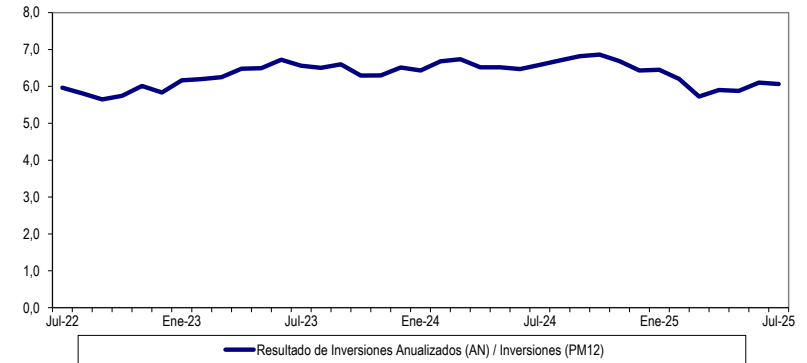
INVERSIONES

Evolución del Rendimiento de Inversiones del Sistema y Ranking de Empresas

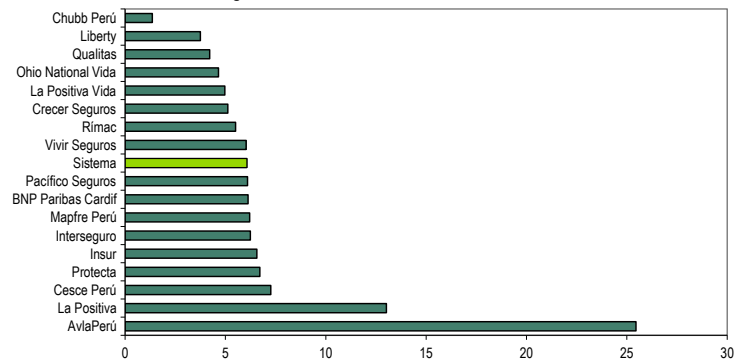
**Evolución del Resultado de Inversiones Anualizado e Inversiones Promedio
(12 meses)**
(En millones de soles)



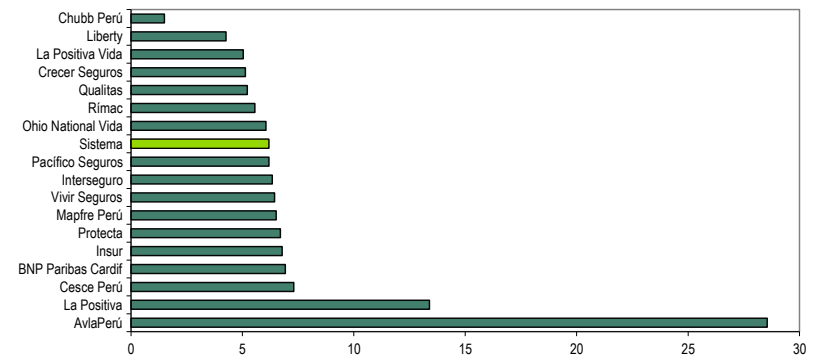
Evolución de la Rentabilidad de las Inversiones - Sistema Asegurador
(En porcentaje)



Ranking de Rentabilidad de Inversiones a Julio 2025



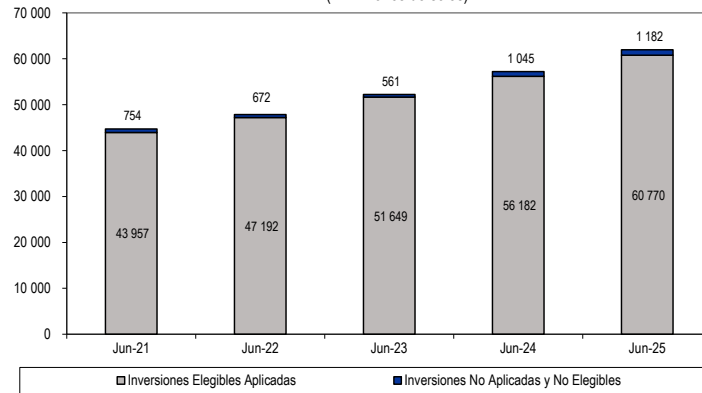
Ranking de Rentabilidad de Inversiones Ajustada por Ganancias Netas No Realizadas a Julio 2025



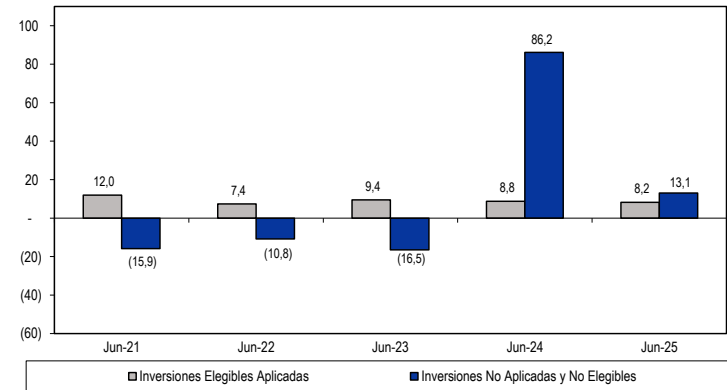
INVERSIONES

Evolución de Inversiones Elegibles y No Elegibles por Ramo

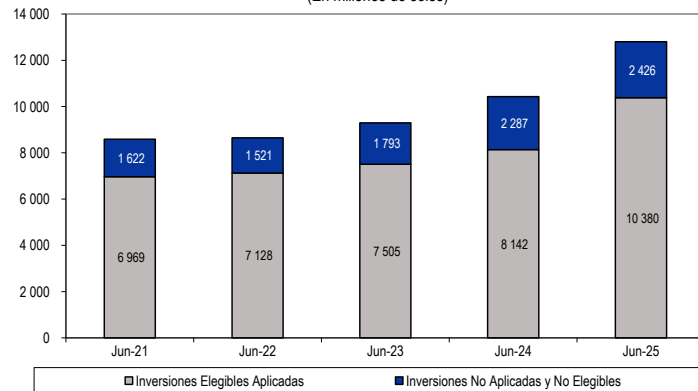
Inversiones por tipo de elegibilidad - Ramo de Vida
(En millones de soles)



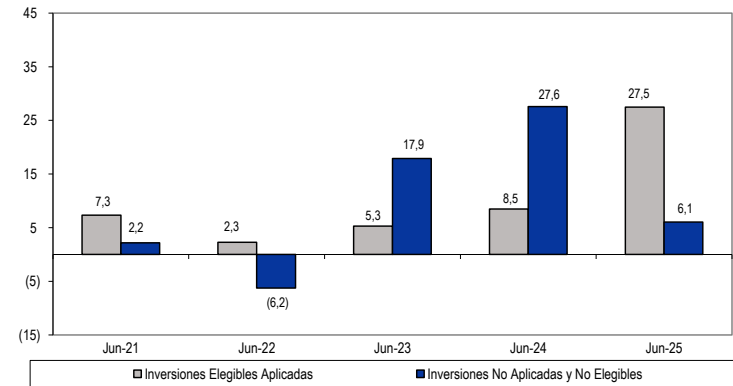
Variación de las Inversiones - Ramo de Vida
(En porcentajes)



Inversiones por tipo de elegibilidad - Ramo de No Vida
(En millones de soles)



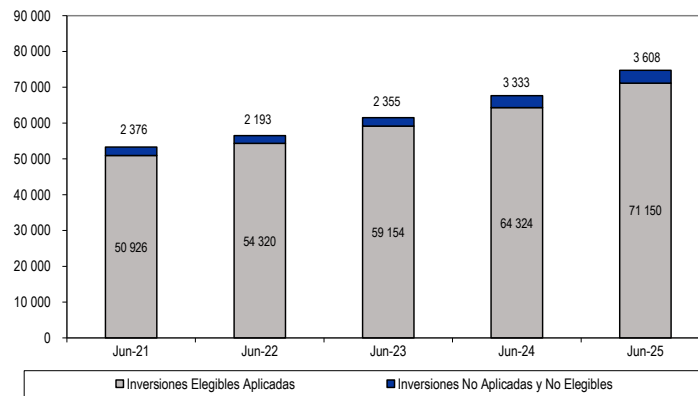
Variación de las Inversiones - Ramo de No Vida
(En porcentajes)



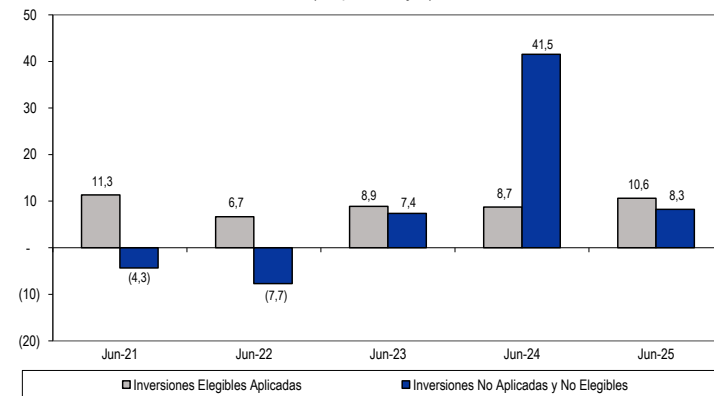
INVERSIONES

Evolución de Inversiones por Elegibilidad y Composición de Inversiones Elegibles Aplicadas del Sistema

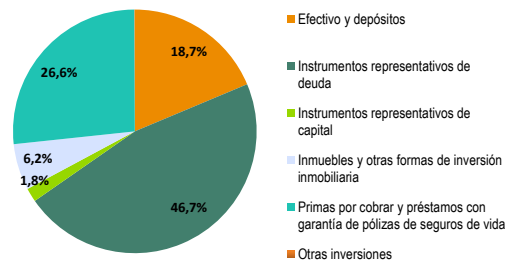
Inversiones por tipo de elegibilidad - Sistema
(En millones de soles)



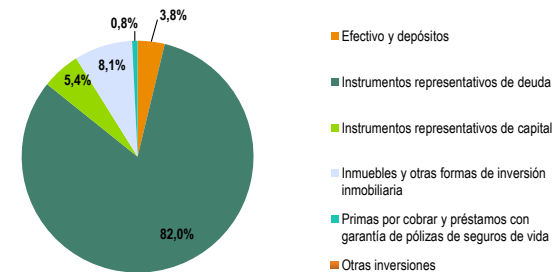
Variación de las Inversiones - Sistema
(En porcentajes)



Inversiones Elegibles Aplicadas - Ramo de No Vida a Junio 2025



Inversiones Elegibles Aplicadas - Ramo de Vida a Junio 2025



INVERSIONES

Composición de Inversiones Elegibles Aplicadas del Sistema por Ramo

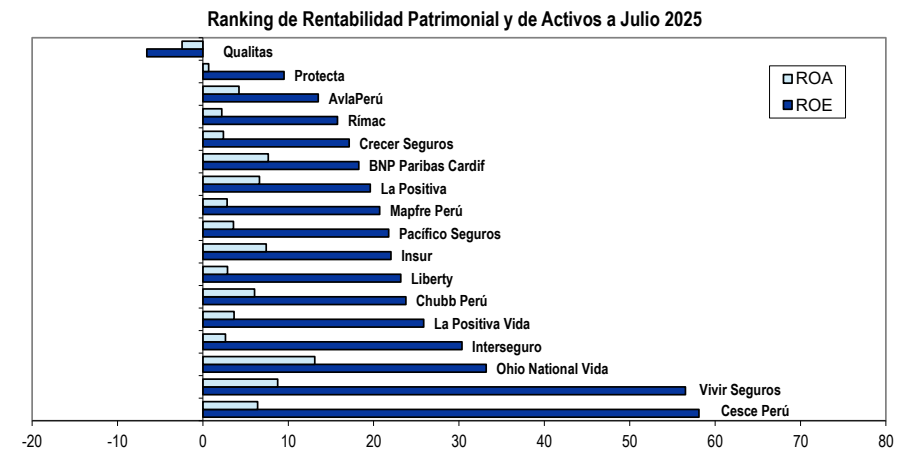
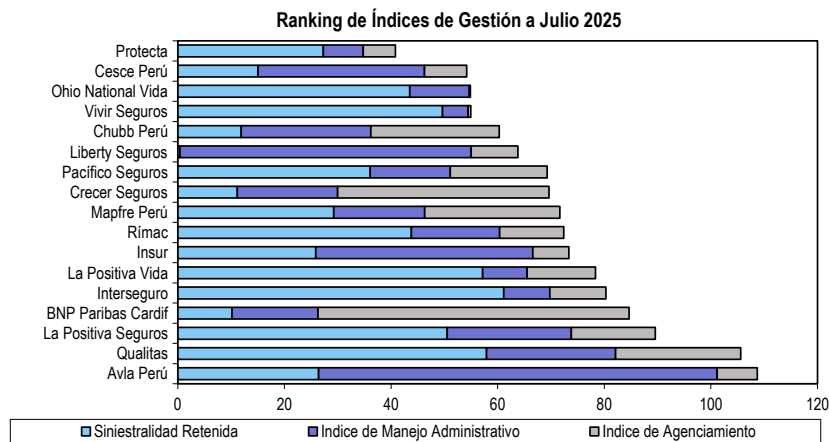
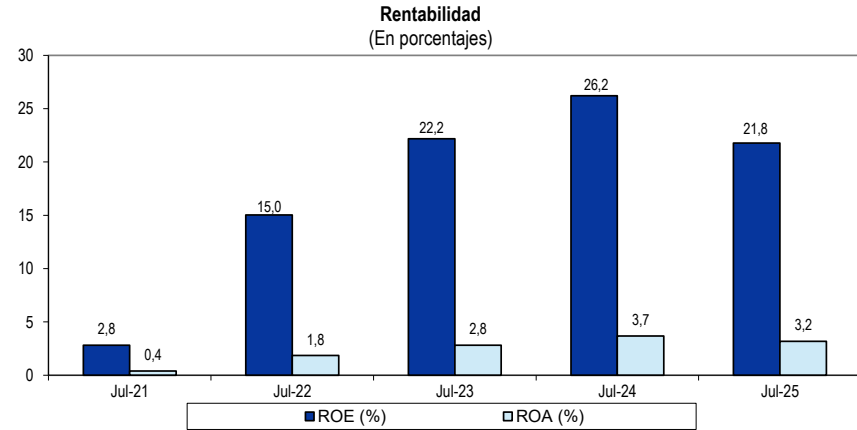
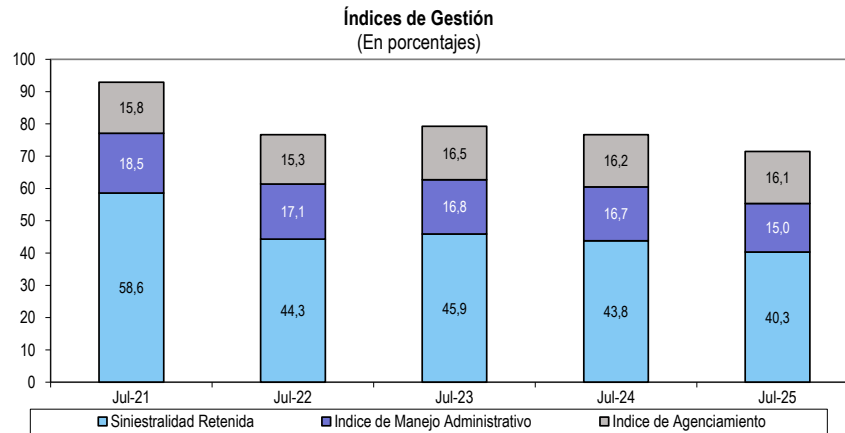
Inversiones Elegibles Aplicadas a Obligaciones Técnicas - Sistema								
	Inversiones y Obligaciones Técnicas (S/. Millones)				Participación de Inversiones (%)			
Sistema								
	Jun-23	Jun-24	Jun-25	Var Jun 25 / Jun 24	Jun-23	Jun-24	Jun-25	Var Jun 25 / Jun 24
				Abs				Abs
Inversiones Elegibles Aplicadas	59 154	64 324	71 150	6 826	100,0	100,0	100,0	
Efectivo y depósitos	2 908	2 489	4 230	1 741	4,9	3,9	5,9	2,1
Instrumentos representativos de deuda	45 967	50 542	54 657	4 115	77,7	78,6	76,8	(1,8)
Instrumentos representativos de capital	2 530	2 943	3 451	508	4,3	4,6	4,9	0,3
Inmuebles y otras formas de inversión inmobiliaria	4 902	5 261	5 581	320	8,3	8,2	7,8	(0,3)
Primas por cobrar y préstamos con garantía de pólizas de seguros de vida	2 842	3 081	3 219	138	4,8	4,8	4,5	(0,3)
Otras inversiones	6	9	12	3	0,0	0,0	0,0	0,0
Obligaciones Técnicas	55 669	60 781	67 033	6 252				
Ratio de Cobertura de Obligaciones Técnicas	1,06	1,06	1,06	0,00				

Ramos No Vida								
				Abs				Abs
Inversiones Elegibles Aplicadas	7 505	8 142	10 380	2 238	100,0	100,0	100,0	
Efectivo y depósitos	852	809	1 939	1 130	11,4	9,9	18,7	8,7
Instrumentos representativos de deuda	3 413	3 776	4 842	1 066	45,5	46,4	46,7	0,3
Instrumentos representativos de capital	276	211	191	(20)	3,7	2,6	1,8	(0,8)
Inmuebles y otras formas de inversión inmobiliaria	548	657	639	(19)	7,3	8,1	6,2	(1,9)
Primas por cobrar y préstamos con garantía de pólizas de seguros de vida	2 415	2 683	2 763	80	32,2	32,9	26,6	(6,3)
Otras inversiones	2	6	6	1	0,0	0,1	0,1	(0,0)
Obligaciones Técnicas	6 285	6 775	9 013	2 238				
Ratio de Cobertura de Obligaciones Técnicas	1,19	1,20	1,15	(0,05)				

Ramos de Vida								
				Abs				Abs
Inversiones Elegibles Aplicadas	51 649	56 182	60 770	4 588	100,0	100,0	100,0	
Efectivo y depósitos	2 056	1 680	2 292	611	4,0	3,0	3,8	0,8
Instrumentos representativos de deuda	42 554	46 765	49 815	3 049	82,4	83,2	82,0	(1,3)
Instrumentos representativos de capital	2 254	2 732	3 260	528	4,4	4,9	5,4	0,5
Inmuebles y otras formas de inversión inmobiliaria	4 354	4 603	4 942	338	8,4	8,2	8,1	(0,1)
Primas por cobrar y préstamos con garantía de pólizas de seguros de vida	427	398	456	58	0,8	0,7	0,8	0,0
Otras inversiones	3	3	6	3	0,0	0,0	0,0	0,0
Obligaciones Técnicas	49 384	54 006	58 020	4 014				
Ratio de Cobertura de Obligaciones Técnicas	1,05	1,04	1,05	0,01				

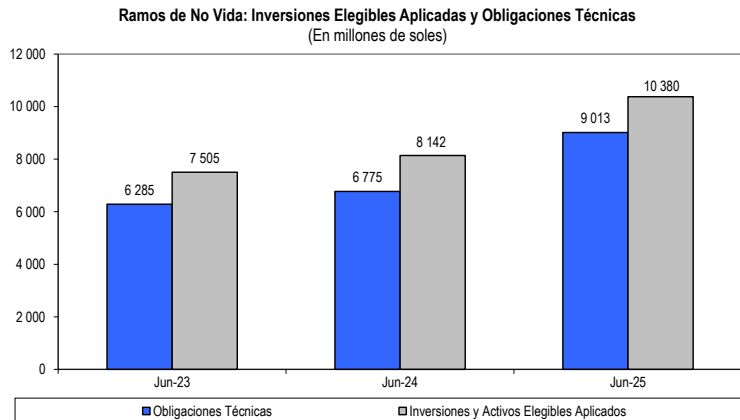
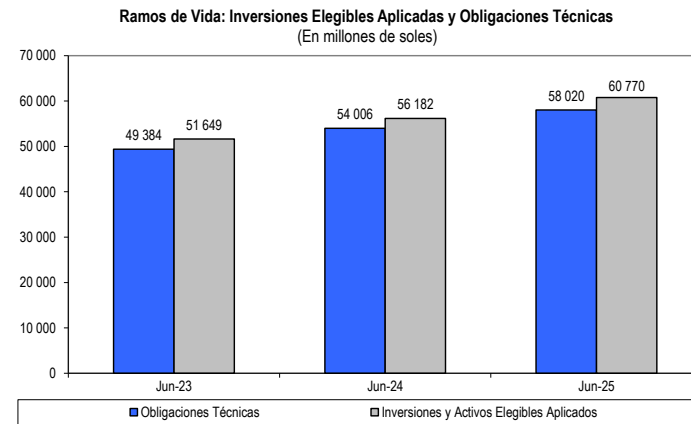
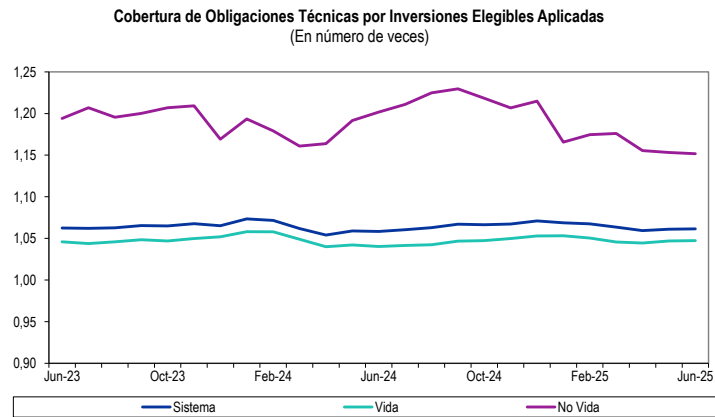
RESULTADOS

Evolución de Índices de gestión y de Rentabilidad del Sistema y Rankings por Empresa



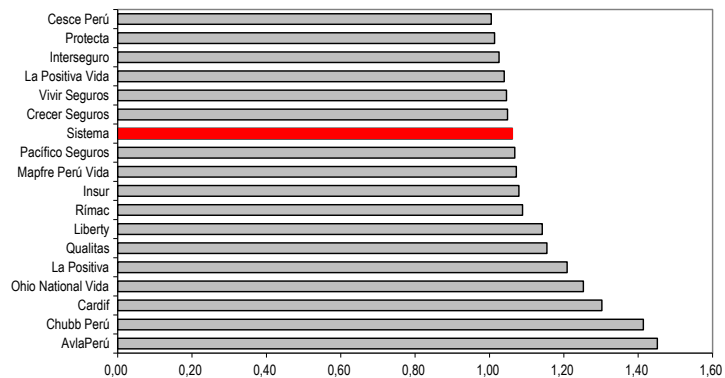
RIESGOS DE INVERSIÓN

Cobertura de Obligaciones Técnicas

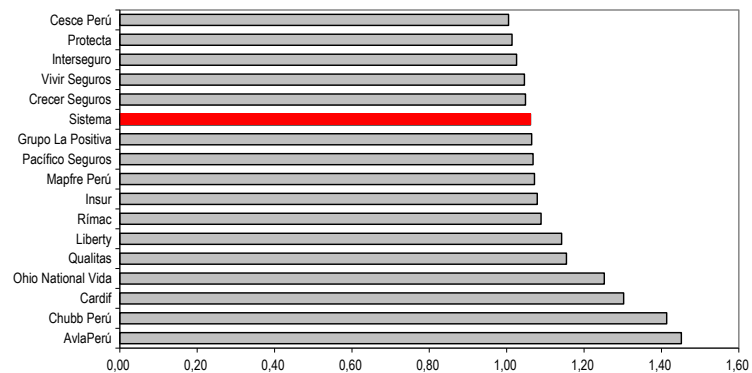


RIESGOS DE SOLVENCIA
Ranking de Cobertura de Obligaciones Técnicas
 Junio 2025

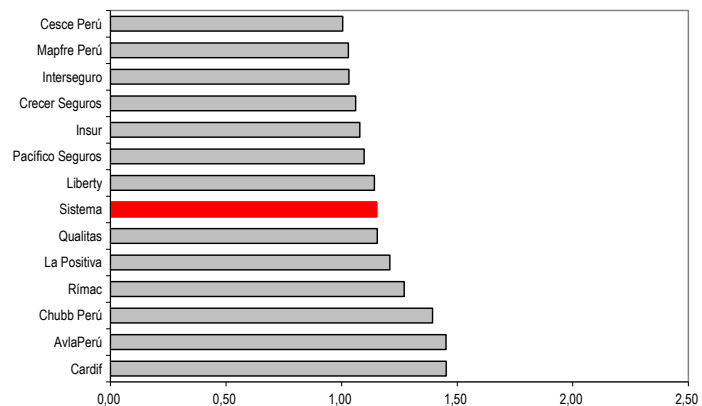
Ranking de Cobertura de Obligaciones Técnicas



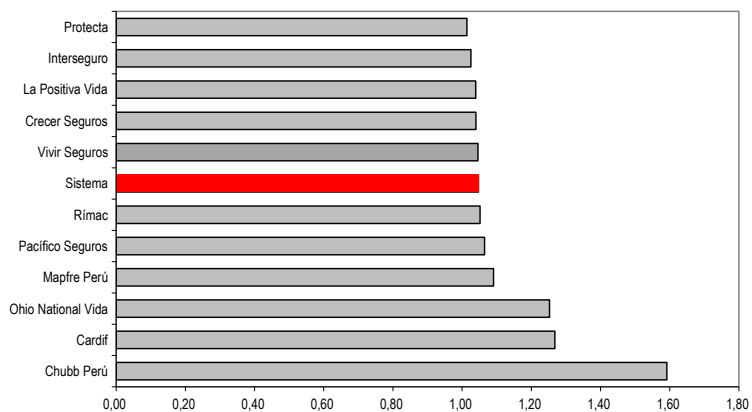
Ranking de Cobertura de Obligaciones Técnicas - Grupos de Empresas



Ranking de Cobertura de Obligaciones Técnicas - Ramo de No Vida



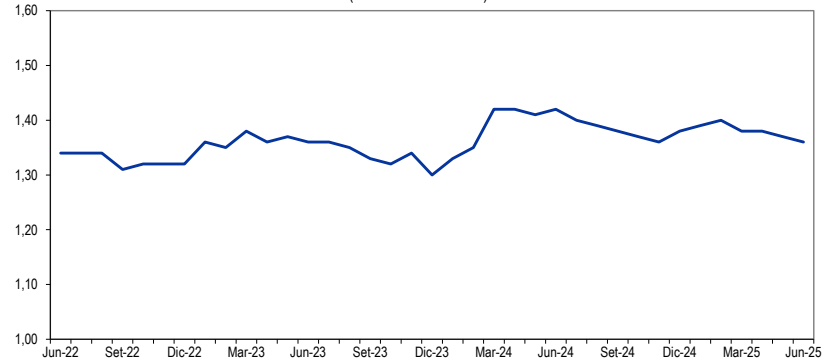
Ranking de Cobertura de Obligaciones Técnicas - Ramo de Vida



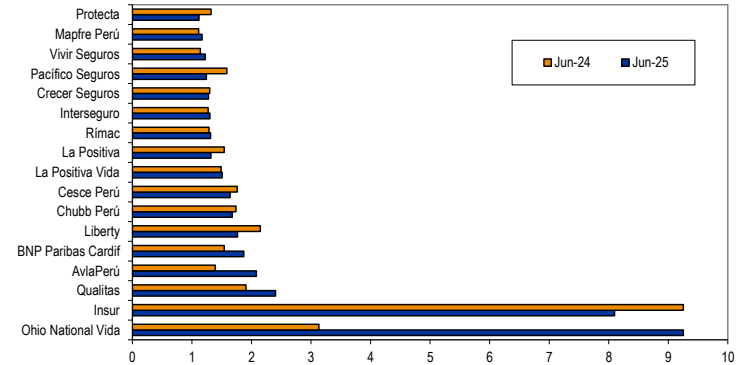
RIESGOS DE SOLVENCIA

Requerimientos Patrimoniales, Patrimonio Efectivo y Cobertura Patrimonial

Cobertura Patrimonial
(En número de veces)



Ranking de Cobertura Patrimonial a Junio 2025



Requerimientos Patrimoniales por Empresas de Seguros
Al 30 de Junio de 2025 (En millones de soles)

	Requerimientos Patrimoniales (RP)	Endeudamiento (E)	Máx (RP,E)	Patrimonio Efectivo (PE)	PE/ Máx(RP,E)
Sistema	7 306	3 473	7 315	9 933	1,36
Ohio National Vida	28	5	28	262	9,25
Insur	18	9	18	149	8,10
Qualitas	37	6	37	89	2,40
AviaPerú	34	43	43	89	2,08
BNP Paribas Cardif	140	63	140	261	1,87
Liberty	13	13	13	24	1,77
Chubb Perú	59	24	59	99	1,68
Cesce Perú	30	12	30	49	1,64
La Positiva Vida	552	101	552	832	1,51
La Positiva	355	202	355	468	1,32
Rimac	1 805	809	1 805	2 370	1,31
Interseguro	1 289	848	1 289	1 678	1,30
Creceer Seguros	77	45	77	98	1,28
Pacifico Seguros	1 600	793	1 600	1 990	1,24
Vivir Seguros	154	10	154	188	1,22
Mapfre Perú	738	236	738	865	1,17
Protecta	378	254	378	423	1,12